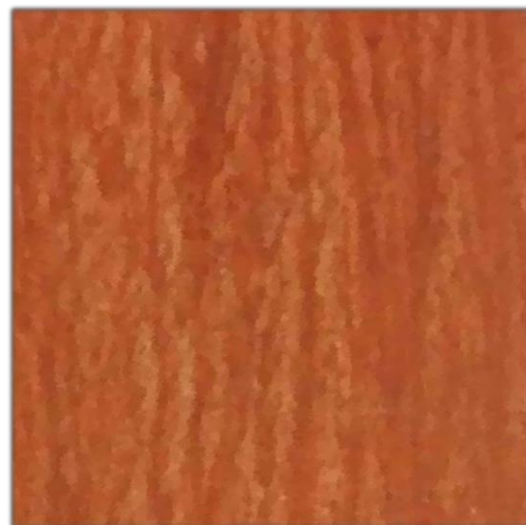


**БАТИ – Термо**  
**ТУ 2579-02505759706-2015**
**Описание**

БАТИ – Термо – прокладочный уплотнительный композиционный материал, состоящий из минеральных микроармирующих и синтетических волокон, связанных эластомером, с добавлением элементов высокостойких к нагреванию.

**Назначение**

Применяется в различных отраслях промышленности в условиях повышенных температур. Уплотнительные изделия используются в химической, нефтехимической, нефтеперерабатывающей, газовой промышленности при температурах от -35°С до +450°С



Наименование и обозначение материала	Применяемость <sup>1)</sup>			Тип соединения
	Рабочая среда	Максимально допустимое <sup>2)</sup>		
		Давление, МПа (кгс/см <sup>2</sup> )	Температура, °С	
БАТИ – Термо	Вода, пар, водные растворы	6,4 (64)	-35/450	Для неподвижных фланцевых соединений типа «гладкие» с давлением рабочей среды не более 4Мпа (40 кгс/см <sup>2</sup> ) «шип-паз», «выступ- впадина» сосудов, аппаратов, насосов, арматуры, трубопроводов, компрессоров, двигателей внутреннего сгорания и других агрегатов
	Нейтральные инертные, сухие газы, воздух	7,5 (75)	250	
	Минеральные масла и легкие нефтепродукты	6,4 (64)	150	

## Изготовление

Производится на специальном оборудовании с применение новейших технологий.

## Технические характеристики

Размеры листа: 1000x1500, 1000x1700, 1500x1500, 1500x1700 (мм x мм).

Толщина: 0,6 - 4,0 мм.

Наименование показателя	БАТИ – Термо
1. Плотность, г/см <sup>3</sup>	1,8 - 2,5
2. Предел прочности при растяжении в поперечном направлении, МПа, не менее	16,0(160)
3. Увеличение массы в жидких средах, %, не более	
b. в воде при температуре 100 <sup>0</sup> С в течение 5 ч	10
c. в керосине при температуре 23 <sup>0</sup> С в течение 5 ч	23
d. в масле МС-20 или МК-22 при температуре 150 <sup>0</sup> С в течение 5 ч	22
4. Сжимаемость при давлении 35 Мпа (350 кг/см <sup>2</sup> ), %	5-10
5. Восстанавливаемость после снятия давления 35 Мпа (350 кгс/см <sup>2</sup> ), %, не менее	40

Примечание: допускается выпуск материала с отличными от указанных показателями при согласовании с потребителем.

Листовые прокладочные материалы БАТИ предназначены для изготовления фланцевых прокладок, используемых для уплотнения фланцев и соединительных частей трубопроводов, арматуры, машин, приборов, аппаратов и резервуаров, используемых в газовой, нефтехимической, пищевой промышленности и коммунальном хозяйстве.

Возможно изготовление листов нестандартных размеров по специальному заказу.

Эксплуатационные параметры прокладок из листового материала БАТИ - Термо в зависимости от их типа находятся в следующих пределах:

давление рабочей среды до 4 МПа;

температура рабочей среды от -35<sup>0</sup>С до +450<sup>0</sup>С.